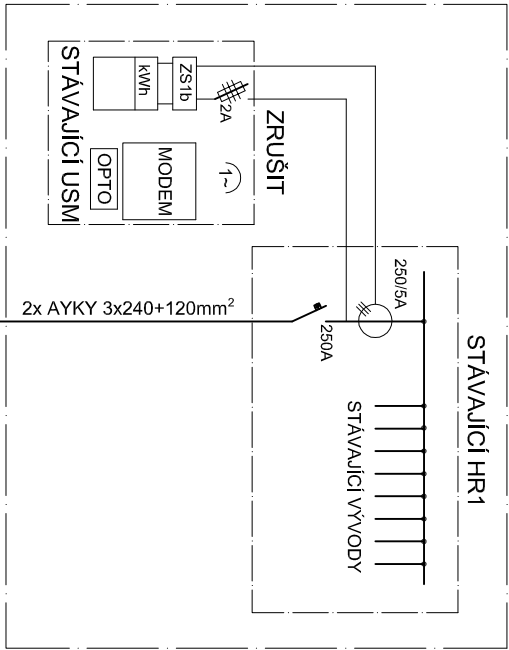
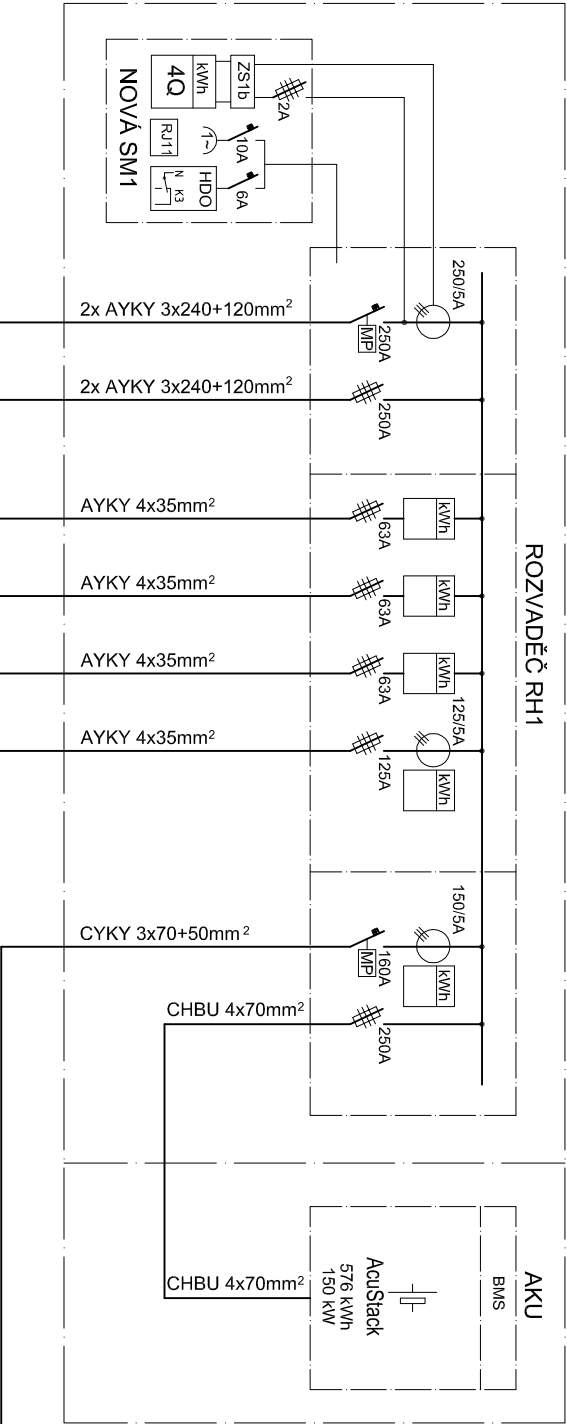


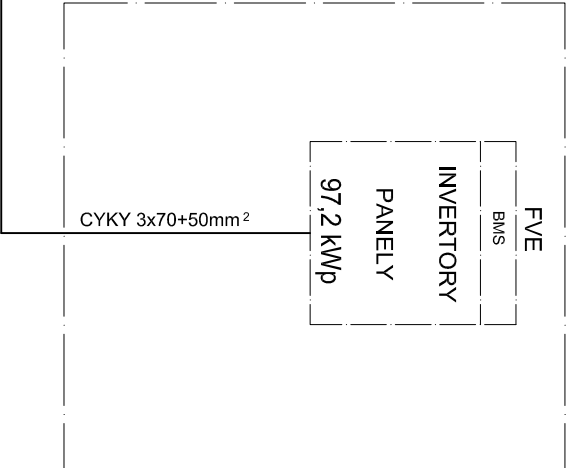
ZŠ - JÍDELNA



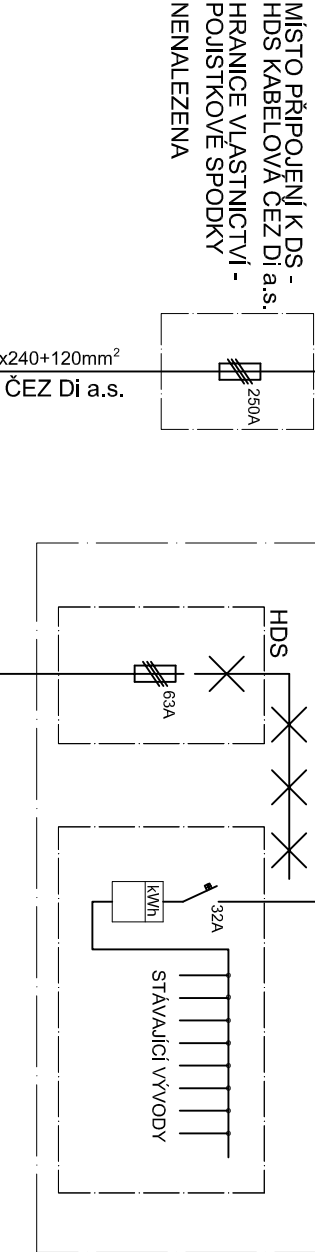
KONTEJNER - ROZVODNA



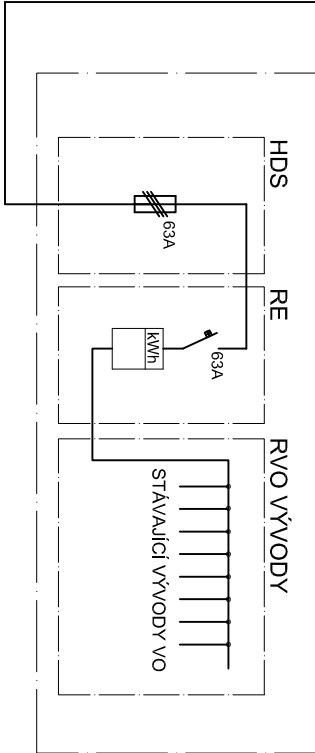
ZŠ - STŘECHA



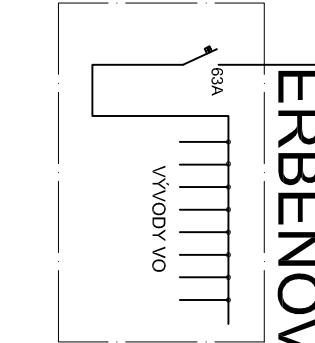
MATEŘSKÁ ŠKOLA



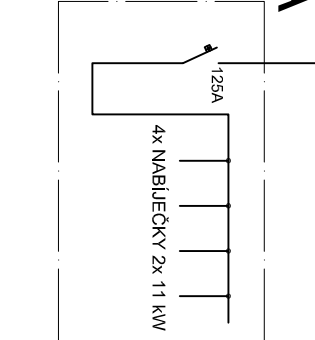
RVO1 - J. z PODĚBRAD



RVO2



REV



TRAFOSTANICE ČEZ - SU_0550

Poděbradská

AYKY 4x35mm²
KABEL ČEZ DĚ a.s.

POZNÁMKA

STÁVAJÍCÍ ELEKTROMĚR V ZÁKLADNÍ ŠKOLE V USM BUDE ZRUŠEN PRACOVNÍKY ČEZ DĚ a.s.
KABELOVÝ PROPOJ MEZI HDS A ROZVADĚČEM V MATEŘSKÉ ŠKOLE BUDE ODPOJEN - ZRUŠEN NA OBOU STRANÁCH
NAPÁJECÍ KABEL ČEZ DĚ a.s. PRO ROZVADĚČ RVO1 J. z PODĚBRAD BUDE ODPOJEN - ZRUŠEN NA OBOU STRANÁCH
STÁVAJÍCÍ ELEKTROMĚRY V MATEŘSKÉ ŠKOLE A V ROZVADĚČI RVO1 BUDE ZRUŠEN PRACOVNÍKY ČEZ DĚ a.s.

ZÁKLADNÍ ÚDAJE

NAPĚŤOVÁ SOUSTAVA NN:

3+PEN, STŘIDAVÁ, 50Hz, 400/231V, TN-C

OCHRANA PŘED ÚRAZEM EL.PROUDEM:

DLE ČSN 33 3201, ČSN EN 61140 a ČSN 33 2000-4-41 ed.3 - OCHRANNÉ OPATŘENÍ:

ZÁKLADNÍ OCHRANA (PŘED PŘÍMÝM DOTYKEM / DOTYKEM ŽIVÝCH ČÁSTÍ):


- ZÁKLADNÍ IZOLACE ŽIVÝCH ČÁSTÍ

- PŘEPÁŽKY NEBO KRYTY

OCHRANA PŘI PORUŠĚ (PŘED DOTYKEM NEŽIVÝCH ČÁSTÍ):

- OCHRANNÉ UZEMNĚNÍ A OCHRANNÉ POSPOJOVÁNÍ

- AUTOMATICKÉ ODPOJENÍ V PŘÍPADĚ PORUCHY, SÍŤ TN

Stupeň dokumentace:		Číslo dokumentu:		Revize:		Datum:	
Dokumentace pro výběr zhotovitele - DPS		2024ŠMW04		0		12/2024	
Vyracoval:		Kontroloval:		Líst:		Počet A4:	
Pavel Šenkýř		Ing. Milan Hošek		01		2	
Investor: Město Šumperk, nám. Míru 1, 787 01 Šumperk, IČ: 00303461		Zpracovatel dokumentace a držitel práv:		Název:			
 Solar gods s.r.o. Na Folimance 2155/15 120 00 Praha 2 IČ: 17331501 DIČ: CZ17331501		Doplňující název:		Fotovoltaická elektrárna 97,20 kWp s akumulací 576,0 kWh – FVE ZŠ/MŠ Šumavská		DPS	
		Propojení odběrných míst s FVE a baterií Schéma rozvodů				D.2.02	